

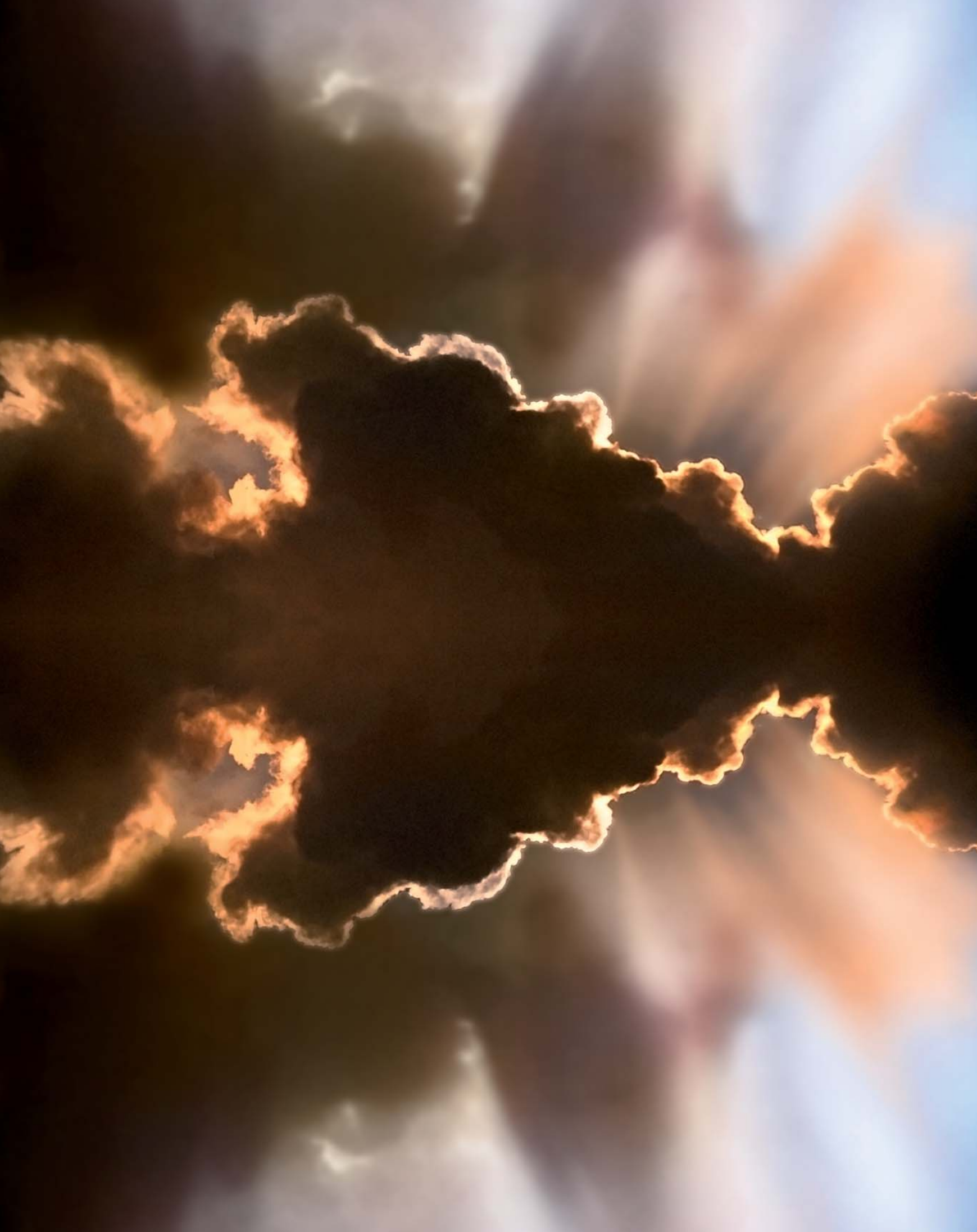
SEE IT
BEFORE
IT HAPPENS

**MOTOR
POWER**
COMPANY

Introducing the future of motion technology.

Saper individuare un'esigenza e concretizzare una risposta risolutiva: questa è la naturale predisposizione al rapporto con il cliente ed il mercato di **Motor Power Company**, e nasce dalla istintiva capacità di saper coniugare know-how ed esperienza. Il nostro metodo scaturisce dallo studio della struttura del moto e si basa sulla conoscenza tecnologica e sulla nostra innata attitudine a realizzare idee originali. Poter essere creativi in ambito di engineering è un'opportunità che ci concediamo perché abbiamo scelto di governare integralmente ogni processo produttivo e di investire sempre per il dominio del know-how tecnologico. Sono queste le condizioni di base che ci permettono oggi di distinguerci sul mercato del motion control per le nostre proposte, che innovano sia il concept del prodotto che le prestazioni finali.

Motor Power Company's approach to the market — to our customers, by way of our know-how and experience — is simple: we identify a need and implement a solution. Our long-term investments in the study of motion have created a deep well of knowledge in all aspects of motion technology. We combine this with an approach to our people, our engineers and designers, that rewards creativity, intellectual growth and continuing investment in knowledge. The result is an innate ability to come up with original ideas that distinguishes Motor Power Company and allows the design and final performance of our products to stand out in the market.





About Us. About **You.**

Crescita tecnologica per l'azienda e per le persone che ne fanno parte; da sempre è questo l'obiettivo fondamentale delle nostre scelte imprenditoriali. Lo rinnoviamo ogni giorno, lavorando con passione e tenacia con i nostri stakeholders, creando relazioni durature e proficue che generano risultati tangibili chiaramente apprezzabili dal mercato. Crediamo nel principio della crescita reciproca, fondamento sul quale costruiamo valore e plasmiamo il futuro.

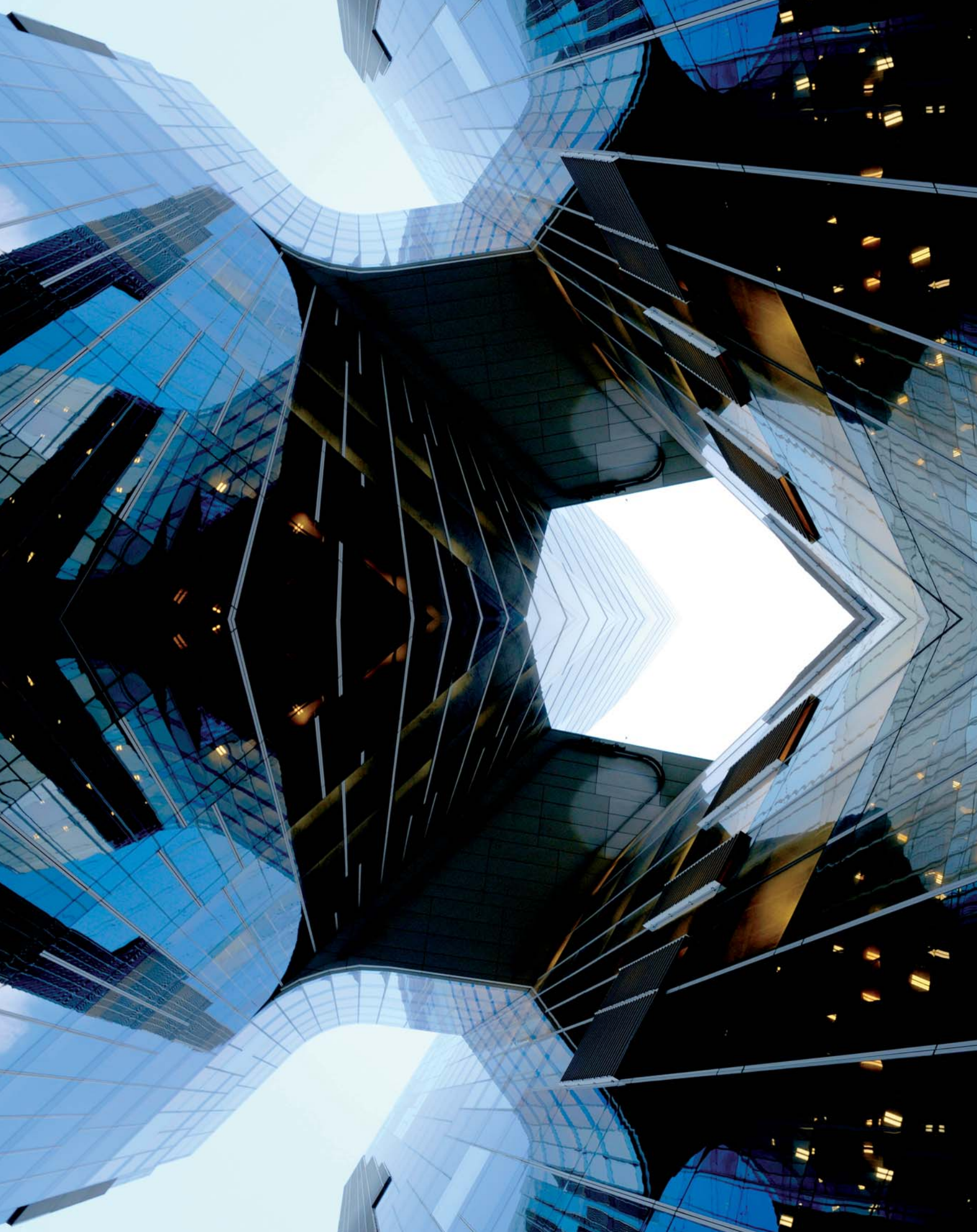
We make all long-term entrepreneurial decisions by focusing on the technological growth of Motor Power Company, and of the people who together make the company what it is. This long view approach to all stakeholders, from staff to suppliers to customers, creates relationships that grow over time and lead to real-world tangible benefits. Our belief in the principle of mutual growth remains the cornerstone on which we create value and build for the future.



Empathy & Knowledge. We make it happen.

Empatia, competenza e innovazione sono gli elementi che decretano la nostra forza. Riuscire a comunicare al proprio mercato è un talento che nasce dalla giusta combinazione tra la conoscenza profonda della tecnologia del moto, e la capacità di stabilire un rapporto dove la comprensione dell'altro è una predisposizione innata. Questi sono gli elementi che, uniti fra loro, lavorano all'unisono e generano quel valore reale che ci permette, insieme ai nostri clienti, di diffondere innovazione in senso assoluto.

Our strength comes from empathy, skill and innovation. This combination of hard and soft, of technology, industrial handling and relationships, enables us to help the customer be innovative in the way that is best suited to the customer's own needs.





Our Skills: Fully Connected.

La nostra esperienza ci ha permesso di individuare tre principali segmenti di specializzazione, che racchiudono in sé tutte le caratteristiche della movimentazione industriale: **material handling**, **material processing**, **test & measurement**. In questi ambiti convergono le nostre competenze tecniche inerenti a engineering meccanico, elettromeccanico, elettronico e mecatronico. L'interazione di queste discipline, lo stile progettuale che nasce dalla sinergia fra competenze specifiche ed esperienze maturate, sono le condizioni che ci permettono di presentare ai clienti ed al mercato soluzioni specifiche e sempre più integrate.

We have identified three specialized segments of industrial handling — material handling, material processing, testing & measurement — and created an approach that applies our technical skills in mechanical engineering, electromechanics, electronics and mechatronics to each segment and to their integration. The synergy between these disciplines and our experience in bringing them together seamlessly enables us to offer solutions that are both more specific and more integrated.



Our Unique Selling Prepositions: **see It** before It Happens.



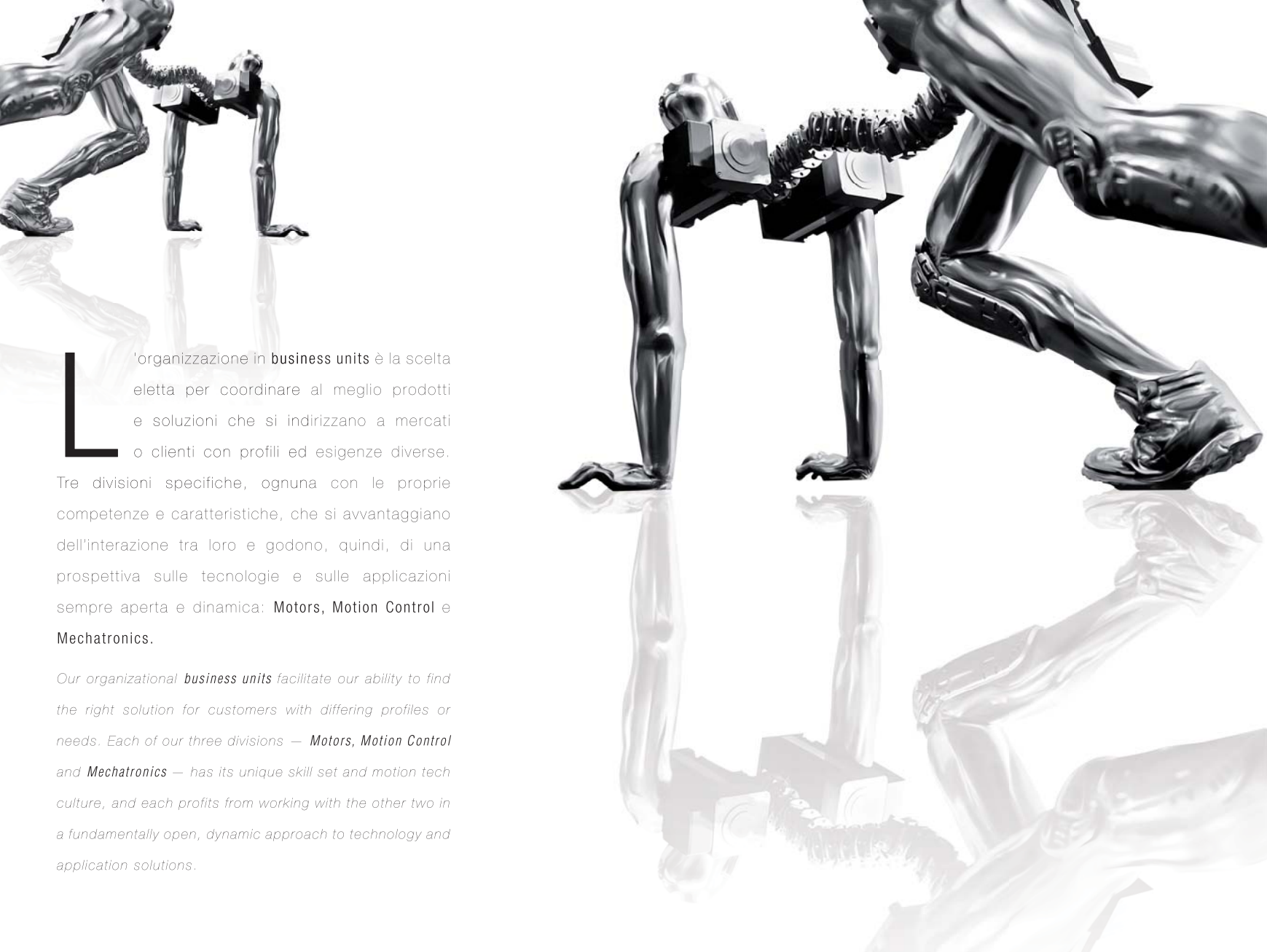
La gamma dei prodotti standard ha certamente insita tra le sue caratteristiche affidabilità, performance e qualità. Da questa **core technology**, che rimane il cardine delle attività e dello sviluppo di **Motor Power Company**, prendono forma soluzioni personalizzate: **application specific devices**. Queste soluzioni sono normalmente il frutto di un lavoro sinergico con il cliente: è proprio questo il contesto che permette il raggiungimento di soluzioni altamente innovative e che sancisce il successo di una reale collaborazione.

*Our standard product range highlights reliability, performance and quality features. From this **core technology**, which remains the foundation of our business, we create personalized solutions and **application-specific devices**, usually by working side by side with the customer – these are genuine collaborations that bring in each party's expertise to create practical, highly innovative solutions.*





All in Motion
Tech Solutions.



L'organizzazione in **business units** è la scelta eletta per coordinare al meglio prodotti e soluzioni che si indirizzano a mercati o clienti con profili ed esigenze diverse. Tre divisioni specifiche, ognuna con le proprie competenze e caratteristiche, che si avvantaggiano dell'interazione tra loro e godono, quindi, di una prospettiva sulle tecnologie e sulle applicazioni sempre aperta e dinamica: **Motors, Motion Control e Mechatronics**.

*Our organizational **business units** facilitate our ability to find the right solution for customers with differing profiles or needs. Each of our three divisions — **Motors, Motion Control and Mechatronics** — has its unique skill set and motion tech culture, and each profits from working with the other two in a fundamentally open, dynamic approach to technology and application solutions.*

MOTORS

MOTION CONTROL

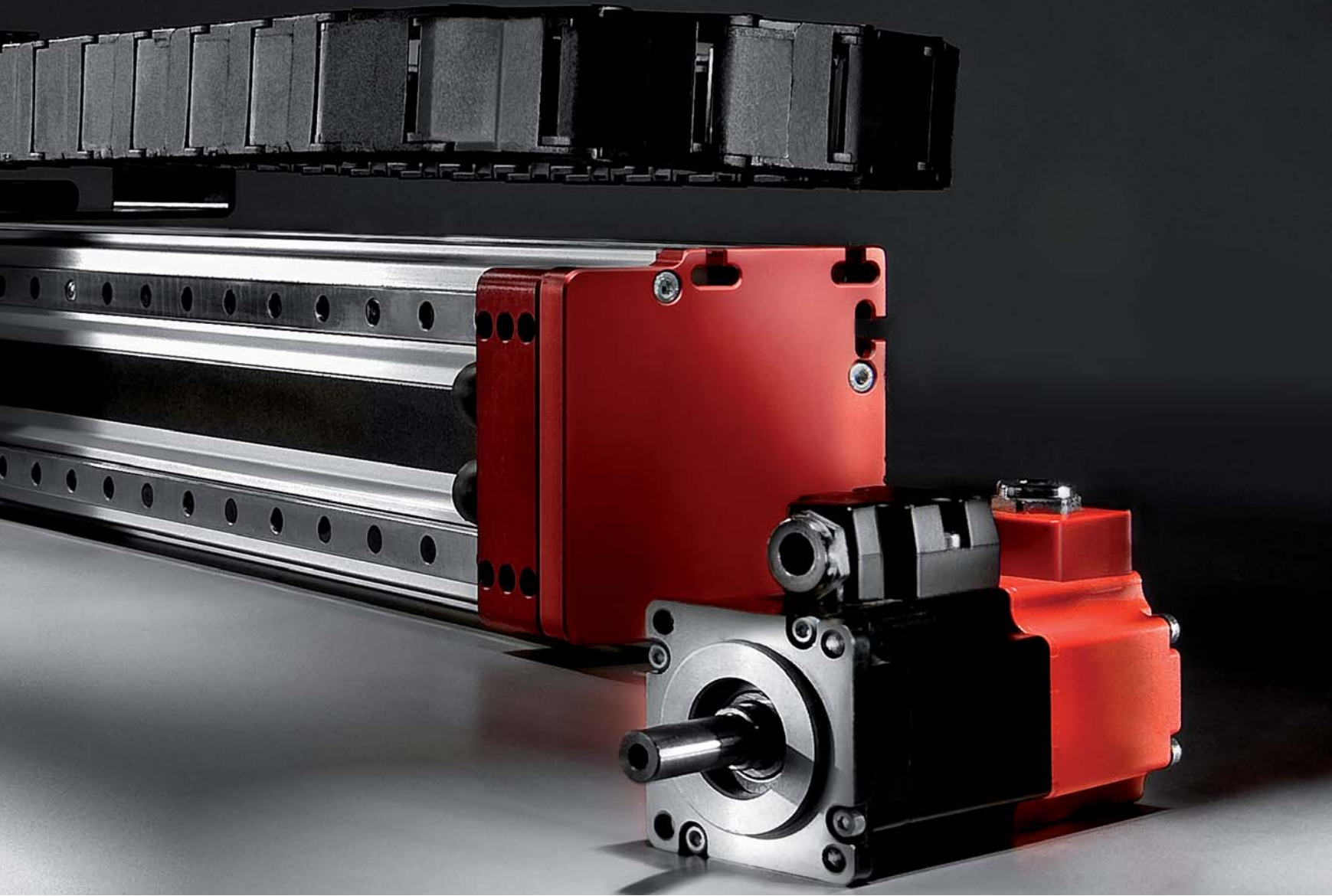
MECHATRONICS



MOTORS

I motori ed i servomotori costituiscono il prodotto con cui **Motor Power Company** ha originariamente avviato la propria attività e le cui tecnologie si sono evolute nel tempo. Soluzioni standard oppure appositamente studiate per incontrare l'esigenza specifica del cliente, che possono soddisfare necessità che vanno dalla movimentazione a velocità variabile fino al controllo in coppia o posizione.

Motor Power Company started with the design and manufacture of superior quality motors and servomotors, and it has continued to lead the industry in these technologies as they've developed over time. Motors continue to be a key part of our business, whether they involve standard requirements — ranging from variable speed handling to torque or position control — or those tailored to meet the specific needs of a customer.

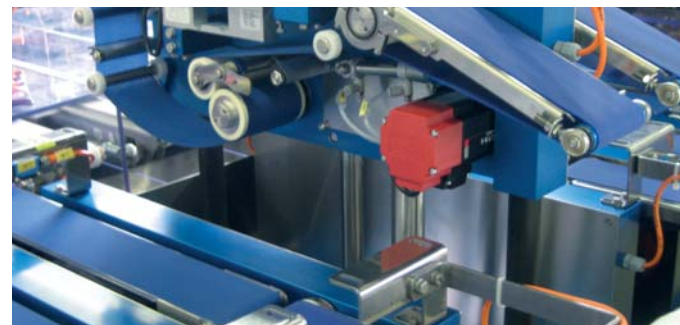
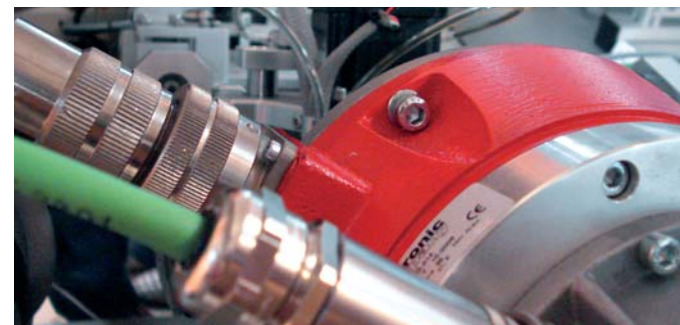


Torque motors

Linear motors

Brushless servomotors

Dc servomotors

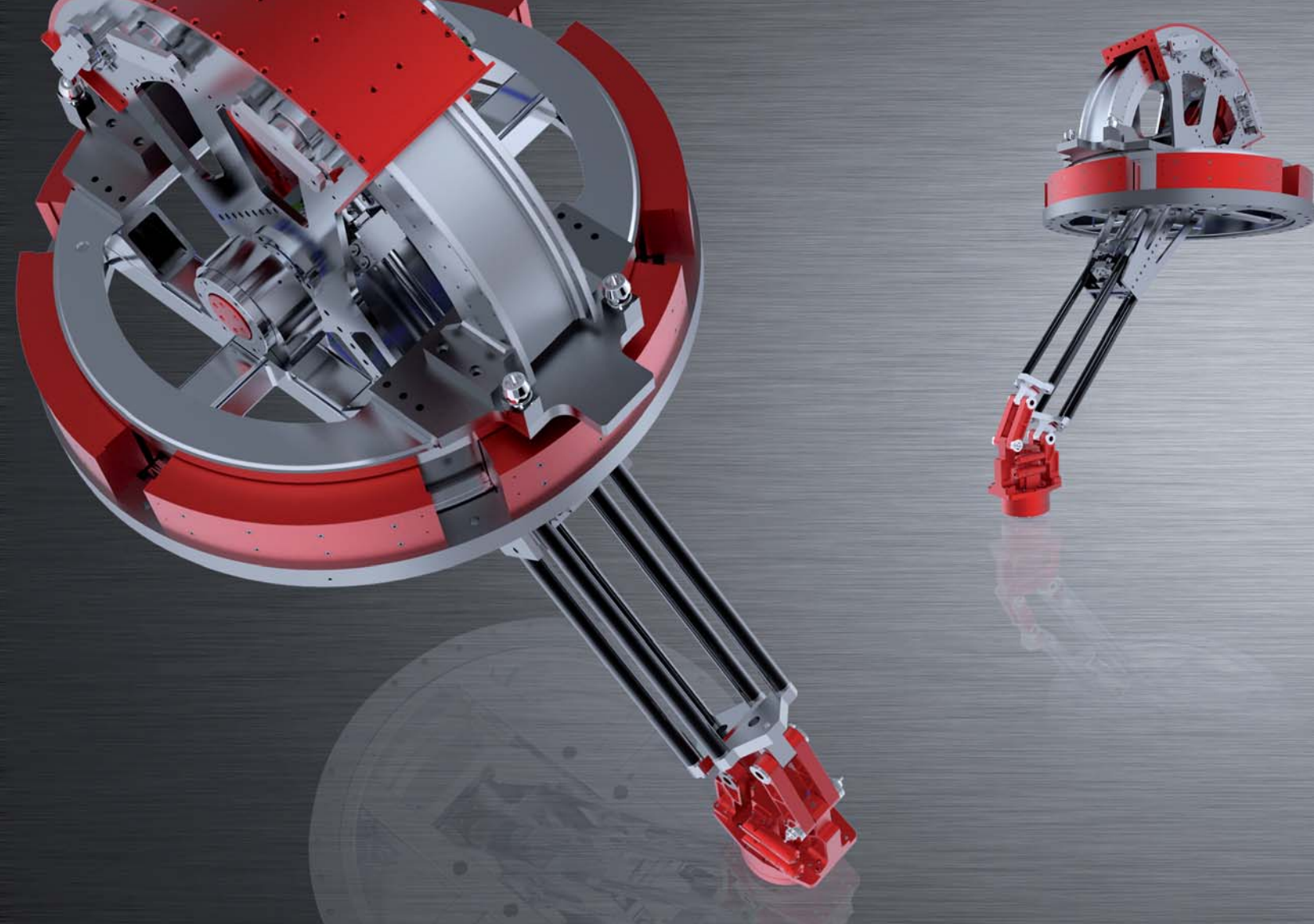




MOTION CONTROL

All'esperienza costruttiva si aggiunge il know-how in ambito di elettronica di controllo. Dalla combinazione di queste competenze prende forma una gamma di soluzioni in pacchetti composti da **motori**, **azionamenti** e **controlli**. Non una semplice combinazione di prodotti ma un'attenta scelta finalizzata ad ottenere il massimo in termini di efficienza e precisione.

*We've brought know-how in electronics control together with manufacturing experience in a combined skill set that leads to a range of products in packets comprising **motors**, **drives** and **controls**. These are not just combinations of products, but careful choices aimed at achieving maximum efficiency and precision.*



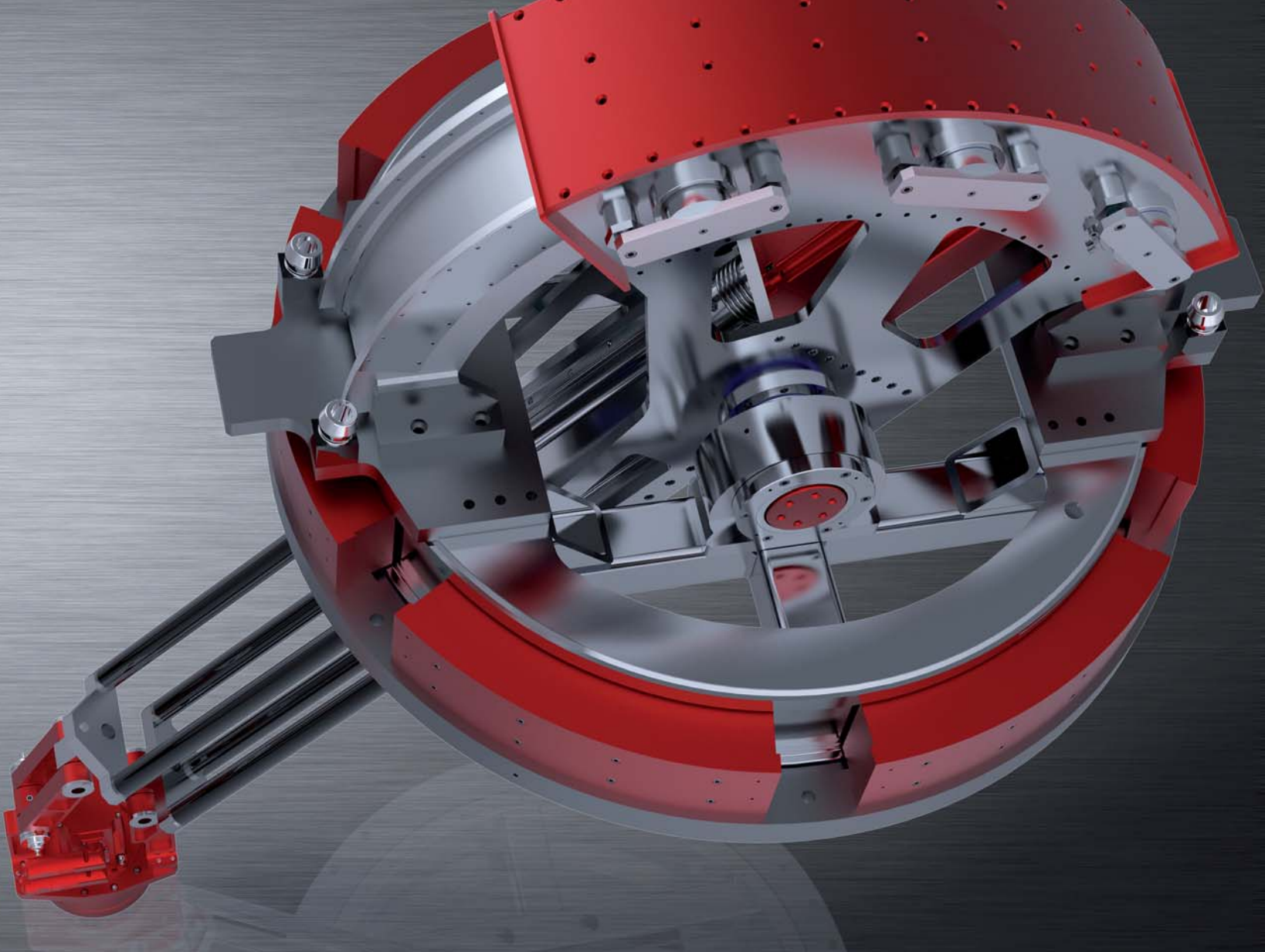
MECHATRONICS

Anni di esperienza nel fornire soluzioni, non solo prodotti, e la continua interazione tra le discipline meccanica, elettronica ed informatica: queste sono le prerogative della **business unit Mechatronics**. La competenza maturata e l'impiego di tecnologia sempre più evoluta, come motori direct drive, CPU e bus di campo sempre più veloci, consentono risultati integrati ed altamente innovativi.

This division brings decades of experience in solving complex problems at the intersection of mechanics, electronics and computers. By combining this depth of creative experience with the latest technology in direct drive motors, CPUs and increasingly fast field busses, we've consistently been able to offer integrated, highly innovative results.

Smart Actuators

Advanced Mechatronic Solutions



Alla base di Smart Actuators ed Advanced Mechatronic Solutions, la tecnologia Md² rappresenta l'approccio innovativo di Motor Power Company al concetto di motion. Md² sostituisce l'abituale catena cinematica con i prodotti direct drive, capaci di fornire eccellenti performance e maggiore precisione. I risultati: migliore efficienza produttiva, maggiore affidabilità e concreto risparmio energetico.

Smart Actuators and Advanced Mechatronic Solutions are based on Md² Technology, an innovative approach to the concept of motion. Elimination of the usual kinematic chains in favour of direct drive products capable of better performance and greater precision. The results: enhanced efficiency of the production system, greater reliability and proven energy saving.





Motor Power Company s.r.l.

Via Leonardo Da Vinci, 4
42024 Castelnovo Sotto
Reggio Emilia - Italia
Tel. 0039 0522 682710
Fax 0039 0522 683552
info@motorpowerco.it

Motor Power Company GmbH

Robert-Bosch-Str. 8
97855 Triefenstein
Germany
Tel. 0049 (0) 9395 878541
Fax 0049 (0) 9395 878549
info@motorpowerco.de

Motor Power Company Asia Ltd.

Room A 320, Bldg.1
Shanghai China Electric Green
Technology Park
N.271 Lv Ke Rd., Pudong New Area
201204 Shanghai P.R.C.
Tel. 0086 (0) 21 61635996
Fax 0086 (0) 21 61635992
infoasia@motorpowerco.com